

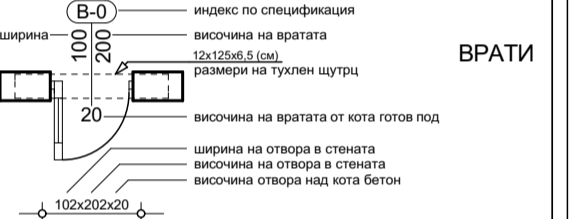
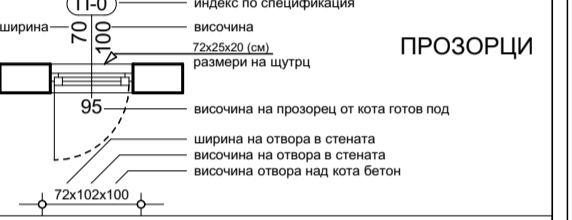
№:	Помещение	Под, Стени, Таван, Бет		
		Под	Стени	Таван
Автоподемник	18.68	Шлаифан бетон	Боя	Боя
Гараж 1	15.56	Шлаифан бетон	Боя	Боя
П.М. 22	9.56	Шлаифан бетон	Боя	Боя
П.М. 23	12.50	Шлаифан бетон	Боя	Боя
Маг. 1				
УС	2.32	Гранитогрес	Фаянс	Латекс
Коридор	1.72	Гранитогрес	Латекс	Латекс
Склад	3.40	Гранитогрес	Латекс	Латекс
Търговска площ	52.76	Гранитогрес	Латекс	Латекс
Маг. 2				
УС	1.39	Гранитогрес	Фаянс	Латекс
Персонал	6.83	Гранитогрес	Латекс	Латекс
Търговска площ	61.05	Гранитогрес	Латекс	Латекс
Об. 4				
Коридор 1	3.56	Гранитогрес	Латекс	Латекс
Коридор 2	3.61	Гранитогрес	Латекс	Латекс
Общо	5.55	Гранитогрес	Латекс	Латекс
Предварие	6.12	Гранитогрес	Латекс	Латекс
Събище	11.83	Гранитогрес	Латекс	Латекс

ЗАБЕЛЕЖКИ:

- Вочни стенообет работи и в. Детайлите и монтажните метални конст. да се прават на обидови на стени, извънмет задръжителни настели, оскрени фасад, съгласно инженерно-конструк. витрини и обидови да се разраб. ботат в гроя сътрудничество с проект.
- Вочни метални елементи конкетиете фирми.
- Вочни метални елементи конкетиете фирми.
- Вочни врати, витрини и "Уатервори".
- Вочни оптични вертикални спазват всички изисквания по клонове на инсталации да се оскрени и безопасност на труда, обидоват с гипсокартон.
- Вочни инсталации да се на покривната конструкция да се извънмет задръжително обидов с два пласта гипсокартон съобразно конкретните проекти.
- Вочни инсталации да се на покривната конструкция да се извънмет задръжително обидов с два пласта гипсокартон съобразно конкретните проекти.

ЛЕГЕНДА

СТОМАНОБЕТОН	МЯЛНИЦА МАШИНА
ТУПЛЕН ЗИД	ЛЕРНАТА
ТОПОЛОЗОЛАЦИЯ ЕПС	СУШИЛНИЦА
ТОПОЛОЗОЛАЦИЯ ХПС	СУШИЛНИЦА И ГЕРМАНИ
КАМЕННА ВАТА	ЗУРНА
П.С. - ПОДОВ СИСОН	ФРИЗЕР
В.Т. - ВОДОТЪРЪЖНИК	БОЙЛЕР
В.Т. - ОТЪ ТРЪБА Ф110	



ПАРТЕР
239.25 м²



Обект:
Жилищна сграда - високо строителство с магазини и подземен гараж в УПИ VII-345, кв.35, м."ж.к.Люлин-8м.р.", р-н "Люлин" - СО, гр. София

Собственик и Възложител, съгласувал:
Десислава Радкова Стоименова и Калоян Радков Захариев

Предприемач:
"АЙ ДЖИ ЕМ БИЛД" ЕООД
М.О.Л.
Ангелина Александрова Шолц

Часть:
АРХИТЕКТУРА

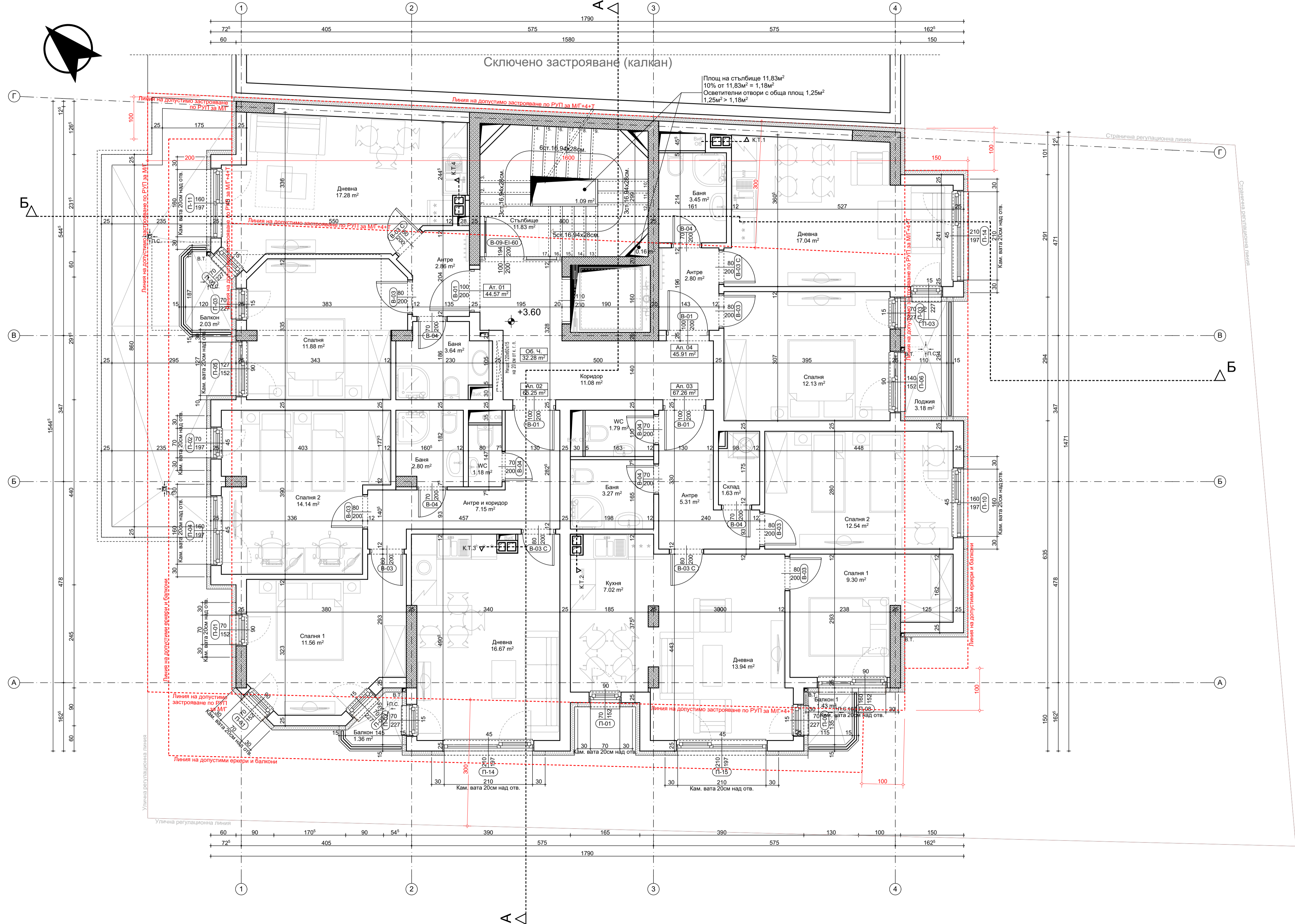
Проектант по частта:
арх. Л. Георгиев
арх. Я. Янков

Чертеж:
ПАРТЕР, кота: ±0.00

Съгласували:

АРХ	арх. Л. Георгиев
АРХ	арх. Я. Янков
СК	инж. Б. Василев
ЕЛ	инж. И. Бараков
ВиК	инж. Т. Христова
ОВК	инж. Ат. Пунев
ПБ	инж. Д. Василев
ГЕОД	инж. П. Вакинов

Фаза:	Дата:	Мащаб:	Черт. №:
И.П.	07-2018	1:50	4 / 17



№: Ап. 02	Помещение	Под, Стени, Таван, 1-ет			
		Под	Стени	Таван	
WC	1.18	Гранитгорес	Фанис	Латекс	
Антре и коридор	7.15	Гранитгорес	Латекс	Латекс	
Балкон 1	1.36	Термост. гр.	---	---	
Баня	2.80	Гранитгорес	Фанис	Латекс	
Дневна	16.67	Гранитгорес	Латекс	Латекс	
Спалня 1	11.56	Паркет	Латекс	Латекс	
Спалня 2	14.14	Паркет	Латекс	Латекс	

№: Ап. 03	Помещение	Под, Стени, Таван, 1-ет			
		Под	Стени	Таван	
WC	1.79	Гранитгорес	Фанис	Латекс	
Антре	5.31	Гранитгорес	Латекс	Латекс	
Балкон 1	1.43	Термост. гр.	---	---	
Баня	3.27	Гранитгорес	Фанис	Латекс	
Дневна	13.94	Гранитгорес	Латекс	Латекс	
Кухня	7.02	Гранитгорес	Латекс	Латекс	
Склад	1.63	Гранитгорес	Латекс	Латекс	
Спалня 1	9.30	Паркет	Латекс	Латекс	
Спалня 2	12.54	Паркет	Латекс	Латекс	

№: Ап. 04	Помещение	Под, Стени, Таван, 1-ет			
		Под	Стени	Таван	
Антре	2.80	Гранитгорес	Латекс	Латекс	
Баня	3.45	Гранитгорес	Фанис	Латекс	
Дневна	17.04	Гранитгорес	Латекс	Латекс	
Лоджия	3.18	Термост. гр.	---	---	
Спалня	12.13	Паркет	Латекс	Латекс	

№: Ап. 01	Помещение	Под, Стени, Таван, 1-ет			
		Под	Стени	Таван	
Антре	2.86	Гранитгорес	Латекс	Латекс	
Балкон	2.03	Термост. гр.	---	---	
Баня	3.64	Гранитгорес	Фанис	Латекс	
Дневна	17.28	Гранитгорес	Латекс	Латекс	
Спалня	11.88	Паркет	Латекс	Латекс	

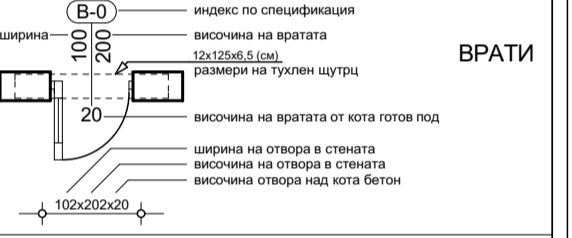
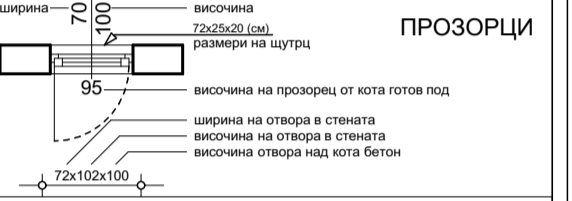
№: Об. 4	Помещение	Под, Стени, Таван, 1-ет			
		Под	Стени	Таван	
Коридор	11.08	Гранитгорес	Латекс	Латекс	
Стълбище	11.83	Гранитгорес	Латекс	Латекс	

ЗАБЕЛЕЖКИ:

- Всички стоманобетон работи и др. Детайлите и монтажните метални констр. да се правят на обидови на стени, изпъквателни заделителни настилки, оскъдени фасади, съгласно инженерно-конструк. витрини и обидови да се разработят в гравно сътрудничество с конкретните фирми.
- Всички метални елементи конкретните фирми.
- Като решител. предпазни 9. Монтажните правене на трайни паралели по тросови и др. се извършват, оскъдени тавани и обработват специално и се вътрешни стени обидови са оцветяват по указания на предмет на разработка на проекта.
- Всички врати, витрини и "Атермори". При извършване на прозорци се работят по мерки от 10. При неясноти и възникнали въпроси по време на изпълнение.
- Вертикалните коти на етажите да се търси консултация с са от кота готов под, проектираните по съответни спецификации.
- Във всички работи помещенията спецификации (WC, кухи) да се изпълни 11. За всяка промяна да се издаде протокол, под повдига уведомява Главния проектант.
- Всички открити и скрити проводници да се монтират на настилки към оскъден - 1%. При изпълнение на работите да се спазват всички изисквания по кативите на инсталации да се оскъдени и безопасност на труда, облицоват с гипсокартон.
- Всички инсталации да се на покривната конструкция да се изпълняват задължително обидови с два пласта гипсокартон 12.5 мм и да отстоят на 10 мм от комините.
- Всички видими дървени части да се покриват с лакове.

ЛЕГЕНДА

СТОМАНБЕТОН	МАЗОЛНА МАШИНА
ТУХЛЕН ЗИД	ПЕРАЛНА
ТОПОЛОЗОЛАЦИЯ ЕПС	ОСЦИЛНА
ТОПОЛОЗОЛАЦИЯ ХПС	ОСЦИЛНА И ПЕРАЛНА
КАМЕННА ВАТА	ДУМНА
П.С. - ПОВДЪВ СИМОН	ФРИЗЕР
В.П. - ВОДОУЧИТЕЛНИК	БОЙЛЕР
В.П. - ОТЪТ ТУХЛА ОТЪТ	



ПЪРВИ ЕТАЖ
255.27 m²



Обект:
Жилищна сграда - високо строителство с магазини и подземен гараж в УПИ VII-345, кв.35, м.ж.к.Люлин-8м.р.", р-н "Люлин" - СО, гр. София

Собственик и Възложител, съгласувал:
Десислава Радкова Стоименова и Калоян Радков Захариев

Предприемач:
"АЙ ДЖИ ЕМ БИЛД" ЕООД
М.О.Л.
Ангелина Александрова Шолц

АРХИТЕКТУРА

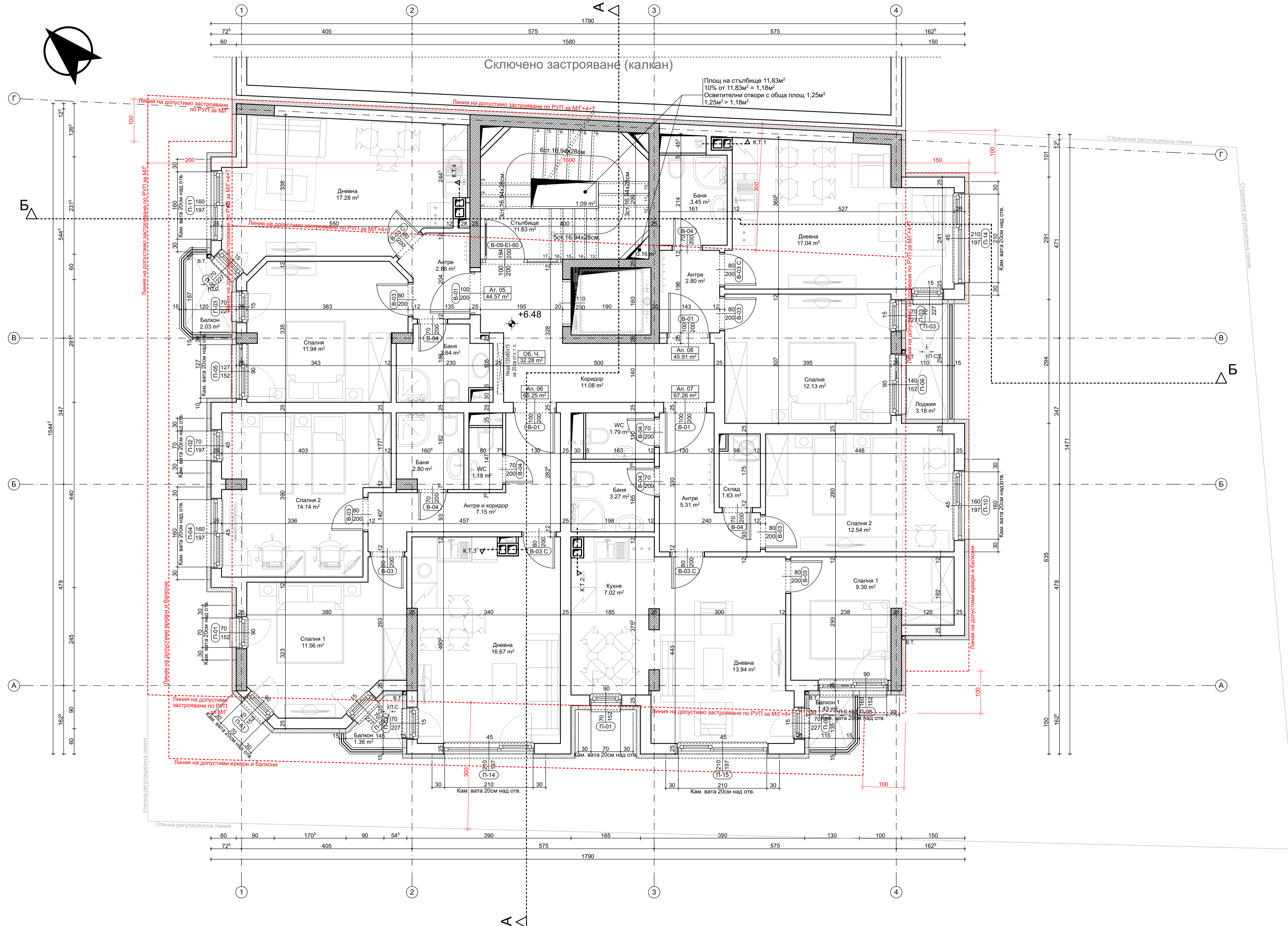
Проектант по частта:
арх. Л. Георгиев
арх. Я. Янков

ПЪРВИ ЕТАЖ, кота: +3.60

Съгласували:

АРХ	арх. Л. Георгиев
АРХ	арх. Я. Янков
СК	инж. Б. Василев
ЕЛ	инж. И. Бараков
ВиК	инж. Т. Христова
ОВК	инж. Ат. Пунев
ПБ	инж. Д. Василев
ГЕОД	инж. П. Вакинов

Фаза:	Дата:	Мащаб:	Черт. №:
И.П.	07-2018	1:50	5 / 17



№: Ап. 06	Помещение	Под. Стени, Таван, Зет		Стени	Таван
		м2	Под		
WC	1.18	Гранитгорес	Фанис	Латекс	Латекс
Антре и коридор	7.15	Гранитгорес	Латекс	Латекс	Латекс
Балкон	1.36	Гранитгорес	Латекс	Латекс	Латекс
Баня	2.80	Гранитгорес	Фанис	Латекс	Латекс
Дневна	16.67	Гранитгорес	Латекс	Латекс	Латекс
Спалня 1	11.56	Паркет	Латекс	Латекс	Латекс
Спалня 2	14.14	Паркет	Латекс	Латекс	Латекс

№: Ап. 07	Помещение	Под. Стени, Таван, Зет		Стени	Таван
		м2	Под		
WC	1.79	Гранитгорес	Фанис	Латекс	Латекс
Антре	5.31	Гранитгорес	Латекс	Латекс	Латекс
Балкон 1	1.43	Гранитгорес	Латекс	Латекс	Латекс
Баня	3.27	Гранитгорес	Фанис	Латекс	Латекс
Дневна	13.94	Гранитгорес	Латекс	Латекс	Латекс
Кухня	7.02	Гранитгорес	Латекс	Латекс	Латекс
Склад	1.63	Гранитгорес	Латекс	Латекс	Латекс
Спалня 1	9.30	Паркет	Латекс	Латекс	Латекс
Спалня 2	12.54	Паркет	Латекс	Латекс	Латекс

№: Ап. 08	Помещение	Под. Стени, Таван, Зет		Стени	Таван
		м2	Под		
Антре	2.80	Гранитгорес	Латекс	Латекс	Латекс
Баня	3.45	Гранитгорес	Фанис	Латекс	Латекс
Дневна	17.04	Гранитгорес	Латекс	Латекс	Латекс
Лоджия	3.18	Паркет	Латекс	Латекс	Латекс
Спалня	12.13	Паркет	Латекс	Латекс	Латекс

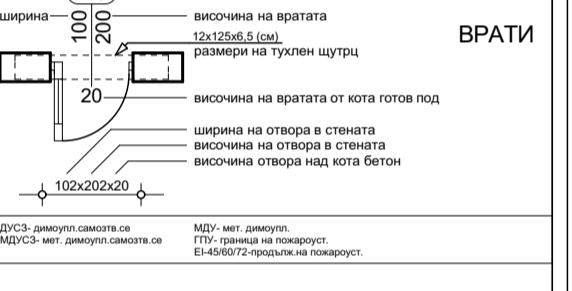
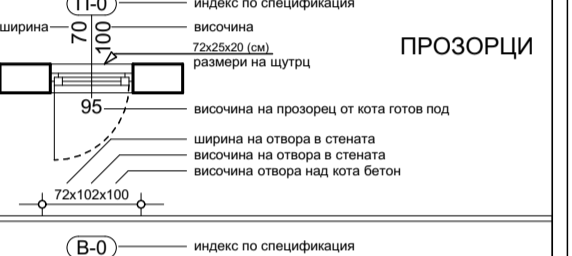
№: Об. 4	Помещение	Под. Стени, Таван, Зет		Стени	Таван
		м2	Под		
Коридор	11.08	Гранитгорес	Латекс	Латекс	Латекс
Стълбище	11.83	Гранитгорес	Латекс	Латекс	Латекс

ЗАБЕЛЕЖКИ:

- Всички стоманобетон работи и др. Детайлите и монтажните метални конст. да се правят на обидови на стени, извъншев задължително настипи, оксидни фасиди, съгласно инженерно-конструк. витрии и обидови да се разра- ботят в грено сътрудничество с конкретните фирми.
- Всички метални елементи конкретните фирми.
- Монтажните планове на трайни паралели по прозорци и др. се изготвят, оксидни тавани и обработват специално и се вътрешни стени обидови са с цвятвят по указание на предмет на разработка на отделен проект.
- Всички врати, витрии и "Антериори" прозорци се работят по мерки от 10. При несвотни и възникнали въпроси по време на изпълнение на работите да се търси консултация с авторите на проекта.
- Вертикалните коти на етажките да се търси консултация с авторите на проекта.
- Във всички работи помозици специалности: (WC, кухи) да се изпълни 11. За всяка промяна да се издава протокол за промяна на проекта.
- Всички видими дървени части да се покриват с гипсокартон.
- Всички инсталации да се на правят в двата пласта пискозити обидови с задължително настипи 12.5 мм и да отстоят на 10 мм от комините.

ЛЕГЕНДА

СТОМАНОБЕТОН	МЯЛНИНА МАШИНА
ТУХЛЕН ЗИД	ЛЕРЛАТНА
ТОПОЛОЗОЛАЦИЯ ЕПС	СУШИЛНА
ТОПОЛОЗОЛАЦИЯ ХПС	СУШИЛНА И ГЕРЛАТНА
КАМЕННА ВАТА	ЗУРНА
П.С. - ПЛОДОВ СИСОН	ФРИЗЕР
В.П. - ВОДОУПРЕЖИВЯВАНЕ	БОЙЛЕР
В.Т. - ОТЪ ТРУБА Ф110	



ВТОРИ ЕТАЖ
255.27 м²



Обект:
Жилищна сграда - високо строителство с магазини и подземен гараж в УПИ VII-345, кв.35, м."Ж.к.Люлин-8м.р.", р-н "Люлин" - СО, гр.София

Собственик и Възложител, съгласувал:
Десислава Радкова Стоианова и Калоян Радков Захариев

Предприемач:
"АЙ ДЖИ ЕМ БИЛД" ЕООД
М.О.Л.
Ангелина Александрова Шолц

Част:
АРХИТЕКТУРА

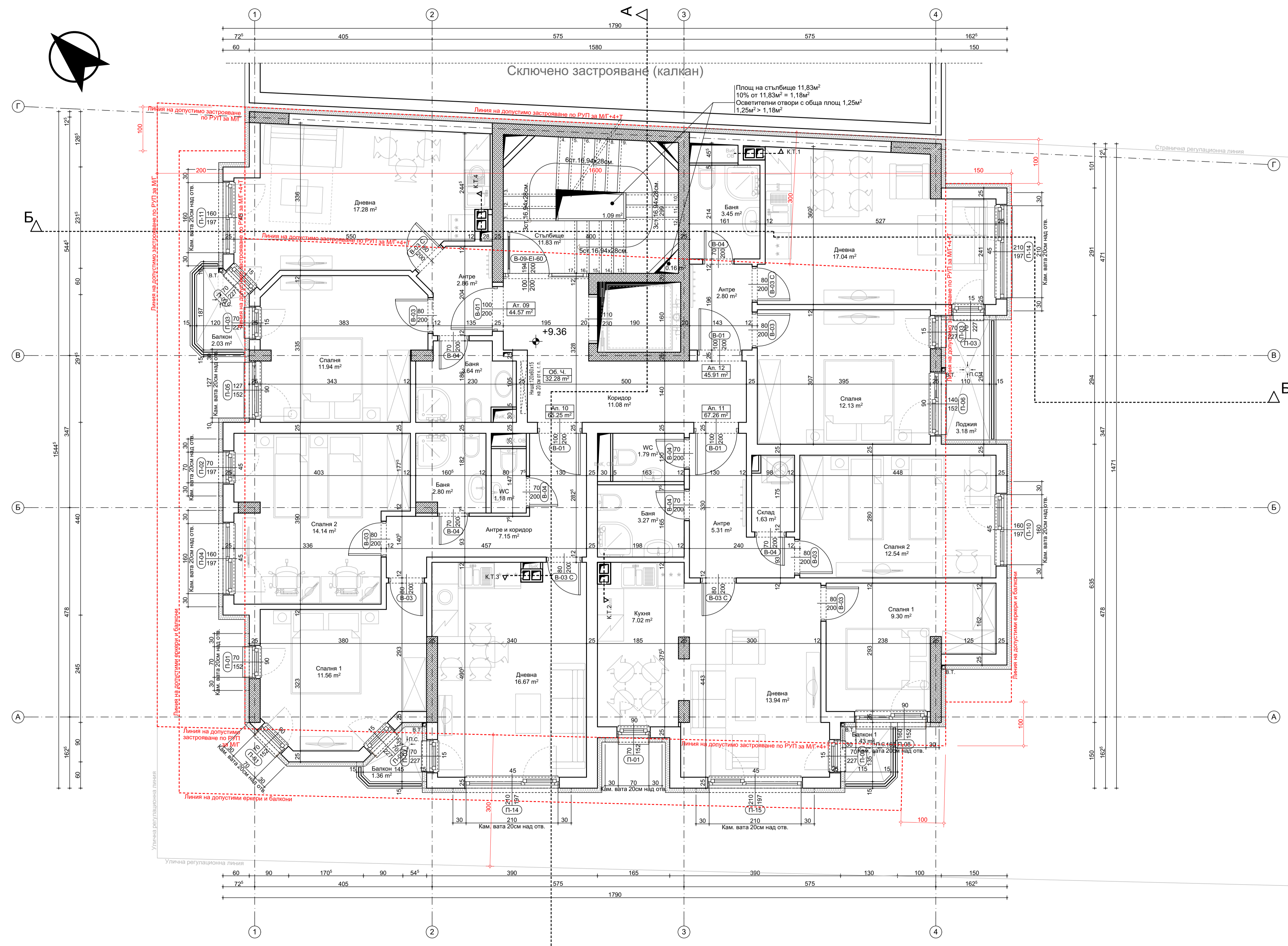
Проектант по частта:
арх. Л. Георгиев
арх. Я. Янков

Чертеж:
ВТОРИ ЕТАЖ, кота: +6.48

Съгласували:

АРХ	арх. Л. Георгиев
АРХ	арх. Я. Янков
СК	инж. Б. Василев
ЕЛ	инж. И. Бараков
ВиК	инж. Т. Христова
ОВК	инж. Ат. Пунев
ПБ	инж. Д. Василев
ГЕОД	инж. П. Вакинов

Фаза:	Дата:	Мащаб:	Черт. №:
И.П.	07-2018	1:50	6 / 17



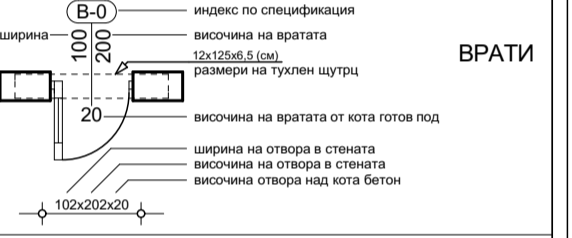
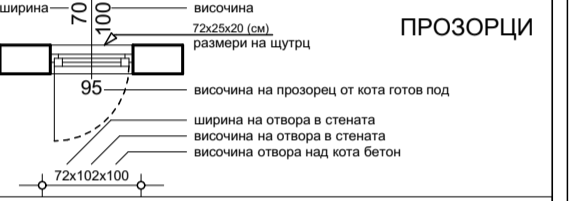
№	Помещение	Под	Стени	Таван	Зет
Ап. 10	WC	1.18	Гранитгорес	Фанис	Латекс
	Антре и коридор	7.15	Гранитгорес	Латекс	Латекс
	Балкон	1.36	Гранитгорес	---	---
	Баня	2.80	Гранитгорес	Фанис	Латекс
	Дневна	16.67	Гранитгорес	Латекс	Латекс
Ап. 11	Спалня 1	11.56	Паркет	Латекс	Латекс
	Спалня 2	14.14	Паркет	Латекс	Латекс
Ап. 12	WC	1.79	Гранитгорес	Фанис	Латекс
	Антре	5.31	Гранитгорес	Латекс	Латекс
	Балкон 1	1.43	Гранитгорес	---	---
	Баня	3.27	Гранитгорес	Фанис	Латекс
	Дневна	13.94	Гранитгорес	Латекс	Латекс
Ап. 09	Кухня	7.02	Гранитгорес	Латекс	Латекс
	Склад	1.63	Гранитгорес	Латекс	Латекс
	Спалня 1	9.30	Паркет	Латекс	Латекс
	Спалня 2	12.54	Паркет	Латекс	Латекс
	Антре	2.80	Гранитгорес	Латекс	Латекс
Об. 4	Балкон	2.03	Гранитгорес	Латекс	Латекс
	Баня	3.64	Гранитгорес	Фанис	Латекс
	Дневна	17.28	Гранитгорес	Латекс	Латекс
	Спалня	11.94	Паркет	Латекс	Латекс

ЗАБЕЛЕЖКИ:

- Всички стоманобетон работи и др. Детайлите и монтажните метални констр. да се правят на обидови на стени, извъншев задължително настийки, оксидни фасадн, съгласно инженерно-конструк. витрини и обидови да се разра- ботят в гроя сътрудничество с конкретните фирми.
- Всички метални елементи конкретните фирми.
- Монтажните планове на трайни паралели по прозорци и др. се изготвят, оксидни тавани и обработват специално и се вътрешни стени обидови са оцветяват по указание на предмет на разработка на отделен проект.
- Всички врати, витрини и "Антериори" прозорци се работят по мерки от 10. При несвотни и възникнали въпроси по време на изпълнение.
- Вертикалните коти на етажите да се търси консултация с са от кота готов под, проектираните по съответни спецификации.
- Във всички работи помещенията спецификации (WC, кухни) да се изпълни 11. За всяка промяна да се гидроизол. под подвата уведомява Главният проектант.
- Всички открити и вентил. спазват всички изисквания по катоните на инсталации да се оксидна и безопасност на труда, обидоват с гипсокартон.
- Всички инсталации да се на покривната конструкция да се изпълняват задължително обидов с два пласта гипсокартон сдебина 12.5 мм и да отстоят на 10 см. от комините.

ЛЕГЕНДА

	СТОМАНБЕТОН		КИРПИЧНА МАШИНА
	ТОПЛОИЗОЛАЦИЯ ЕПС		ОСЦИЛНА И ГИРАЛНА
	КАМЕННА ВАТА		ДУРНА
	П.С. - ПОДОВ СИСОН		ФРИЗЕР
	В.П. - ВОДОУСТОЙЧИВИК		БОЙЕР
	В.П. - ОТЕ ТРУБА Ф110		



ТРЕТИ ЕТАЖ
255.27 m²



Обект:
Жилищна сграда - високо строителство с магазини и подземен гараж в УПИ VII-345, кв.35, м."Ж.к.Люлин-8м.р.", р-н "Люлин" - СО, гр.София

Собственик и Възложител, съгласувал:
Десислава Радкова Стоименова и Калоян Радков Захариев

Предприемач:
"АЙ ДЖИ ЕМ БИЛД" ЕООД
М.О.Л.
Ангелина Александрова Шолц

АРХИТЕКТУРА

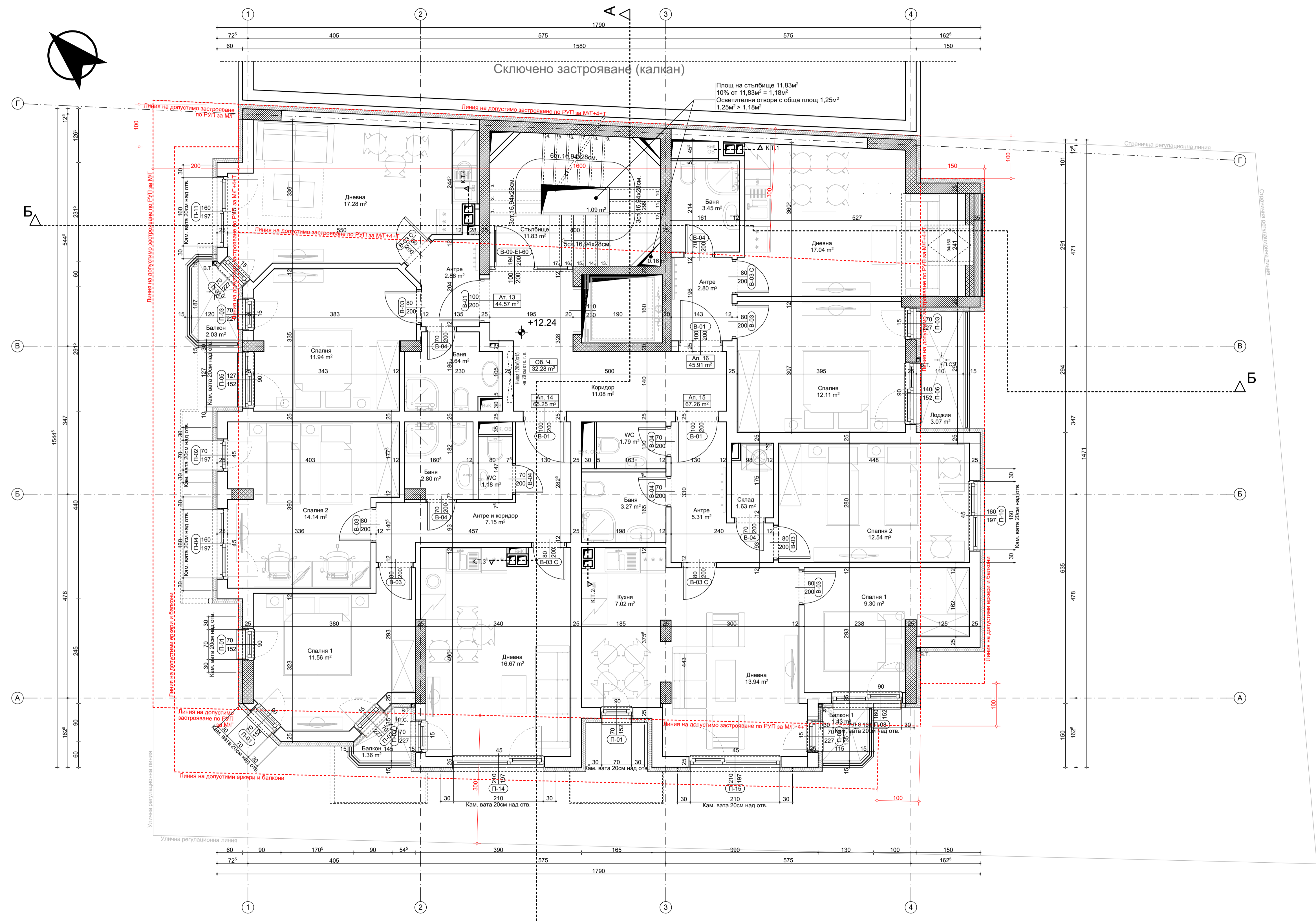
Проектант по частта:
арх. Л. Георгиев
арх. Я. Янков

Чертеж:
ТРЕТИ ЕТАЖ, кота: +9.36

Съгласували:

АРХ	арх. Л. Георгиев
АРХ	арх. Я. Янков
СК	инж. Б. Василев
ЕЛ	инж. И. Бараков
ВиК	инж. Т. Христова
ОВК	инж. Ат. Пунев
ПБ	инж. Д. Василев
ГЕОД	инж. П. Вакилинов

Фаза:	Дата:	Мащаб:	Черт. №:
И.П.	07-2018	1:50	7 / 17



№: Ап. 14	Помещение	Под. Стени, Таван: 4ет			
		м2	Под	Стени	Таван
WC	1.18	Гранитогрес	Фаянс	Латекс	
Антре и коридор	7.15	Гранитогрес	Латекс	Латекс	
Балкон	1.36	Термост. гр.			
Баня	2.80	Гранитогрес	Фаянс	Латекс	
Дневна	16.67	Гранитогрес	Латекс	Латекс	
Спалня 1	11.56	Паркет	Латекс	Латекс	
Спалня 2	14.14	Паркет	Латекс	Латекс	

№: Ап. 15	Помещение	Под. Стени, Таван: 4ет			
		м2	Под	Стени	Таван
WC	1.79	Гранитогрес	Фаянс	Латекс	
Антре	5.31	Гранитогрес	Латекс	Латекс	
Балкон 1	1.43	Термост. гр.			
Баня	3.27	Гранитогрес	Фаянс	Латекс	
Дневна	13.94	Гранитогрес	Латекс	Латекс	
Кухня	7.02	Гранитогрес	Латекс	Латекс	
Склад	1.63	Гранитогрес	Латекс	Латекс	
Спалня 1	9.30	Паркет	Латекс	Латекс	
Спалня 2	12.54	Паркет	Латекс	Латекс	

№: Ап. 16	Помещение	Под. Стени, Таван: 4ет			
		м2	Под	Стени	Таван
Антре	2.80	Гранитогрес	Латекс	Латекс	
Баня	3.45	Гранитогрес	Фаянс	Латекс	
Дневна	17.04	Гранитогрес	Латекс	Латекс	
Лоджия	3.07	Термост. гр.			
Спалня	12.11	Паркет	Латекс	Латекс	

№: Ап. 13	Помещение	Под. Стени, Таван: 4ет			
		м2	Под	Стени	Таван
Антре	2.86	Гранитогрес	Латекс	Латекс	
Балкон	2.03	Термост. гр.			
Баня	3.64	Гранитогрес	Фаянс	Латекс	
Дневна	17.28	Гранитогрес	Латекс	Латекс	
Спалня	11.94	Паркет	Латекс	Латекс	

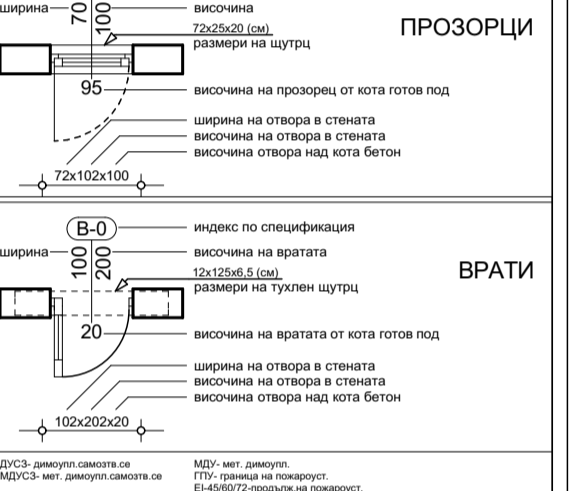
№: Об. 4	Помещение	Под. Стени, Таван: 4ет			
		м2	Под	Стени	Таван
Коридор	11.08	Гранитогрес	Латекс	Латекс	
Стълбище	11.83	Гранитогрес	Латекс	Латекс	

ЗАБЕЛЕЖКИ:

- Всички стоманобетон работи и др. Детайлите и монтажните метални констр. да се правят на обилкови на стени, извършват задължително настиви, оскъдени фасад, съгласно инженерно-конструк. витрини и обилкови да се разработят в гъвкаво сътрудничество с конкретните фирми.
- Всички метални елементи конкретните фирми.
- Монтажните планове на трайни паралели по прозорци и др. се извършват, оскъдени тавани и обработват специално и се вътрешни стени обилкови са оцветяват по указания на предмет на разработка на отделен проект.
- Всички врати, витрини и "термостопи" прозорци се работят по мерки от 10. При несъответствие и възникнали въпроси по време на изпълнение място.
- Вертикалните коти на етажите да се търси консултация с са от кота готов под, проектираните по съответни спецификации.
- Във всички мокри помещения специалности (WC, кухни) да се изпълни 11. За всяка промяна да се издава уведомление Главният проектант.
- Всички видими дървени части строителството да се извършват с дърво с влажност не повече от 12%. При изпълнение на настиви към оскърн - 1%.
- Всички открити вертикални слезови изкопания по ключове на инсталации да се оскърна и безопасност на труда.
- Всички видими дървени части строителството да се извършват с дърво с влажност не повече от 12%. При изпълнение на настиви към оскърн - 1%.
- Всички открити вертикални слезови изкопания по ключове на инсталации да се оскърна и безопасност на труда.
- Всички видими дървени части строителството да се извършват с дърво с влажност не повече от 12%. При изпълнение на настиви към оскърн - 1%.
- Всички открити вертикални слезови изкопания по ключове на инсталации да се оскърна и безопасност на труда.

ЛЕГЕНДА

	СТОМАНОБЕТОН		КИРПИЧ
	ТОПЛОИЗОЛАЦИЯ ЕПС		ОСКОДЕНИ И ПЕРЛАТНА
	ОСКОДЕНИ И ПЕРЛАТНА		ОСКОДЕНИ И ПЕРЛАТНА
	ОСКОДЕНИ И ПЕРЛАТНА		ОСКОДЕНИ И ПЕРЛАТНА
	ОСКОДЕНИ И ПЕРЛАТНА		ОСКОДЕНИ И ПЕРЛАТНА
	ОСКОДЕНИ И ПЕРЛАТНА		ОСКОДЕНИ И ПЕРЛАТНА
	ОСКОДЕНИ И ПЕРЛАТНА		ОСКОДЕНИ И ПЕРЛАТНА
	ОСКОДЕНИ И ПЕРЛАТНА		ОСКОДЕНИ И ПЕРЛАТНА
	ОСКОДЕНИ И ПЕРЛАТНА		ОСКОДЕНИ И ПЕРЛАТНА
	ОСКОДЕНИ И ПЕРЛАТНА		ОСКОДЕНИ И ПЕРЛАТНА



ЧЕТВЪРТИ ЕТАЖ
255.27 м²



Обект:
Жилищна сграда - високо строителство с магазини и подземен гараж в УПИ VII-345, кв.35, м."Ж.к.Люлин-8м.р.", р-н "Люлин" - СО, гр.София

Собственик и Възложител, съгласувал:
Десислава Радкова Стоименова
и
Калоян Радков Захариев

Предприемач:
"АЙ ДЖИ ЕМ БИЛД" ЕООД
М.О.Л.
Ангелина Александрова Шолц

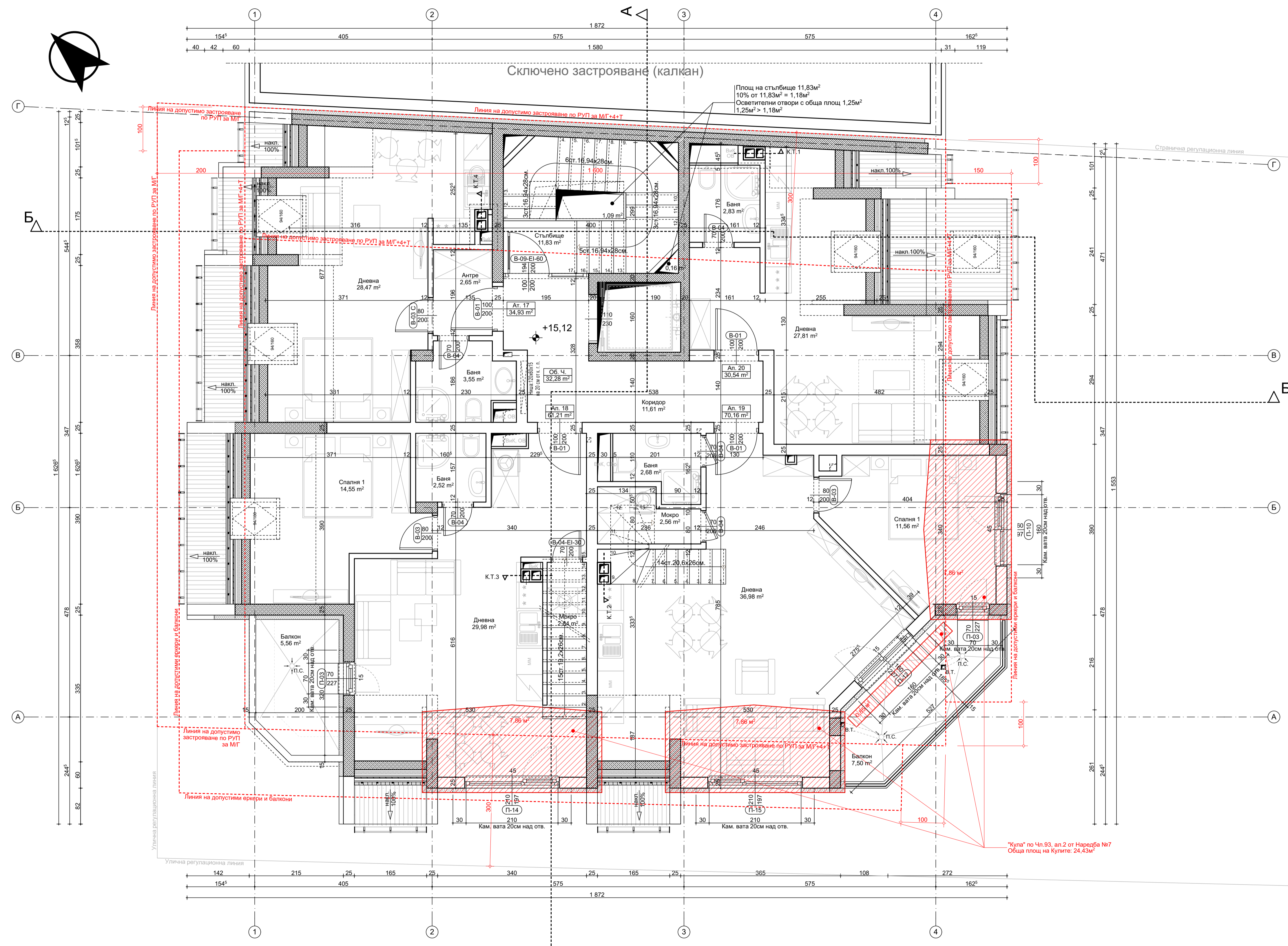
АРХИТЕКТУРА

Проектант по частта:
арх. Л. Георгиев
арх. Я. Янков

Чертеж:
ЧЕТВЪРТИ ЕТАЖ, кота: +12.24

Съгласували:

АРХ	арх. Л. Георгиев
АРХ	арх. Я. Янков
СК	инж. Б. Василев
ЕЛ	инж. И. Бараков
ВиК	инж. Т. Христова
ОВК	инж. Ат. Пунев
ПБ	инж. Д. Василев
ГЕОД	инж. П. Вакинов



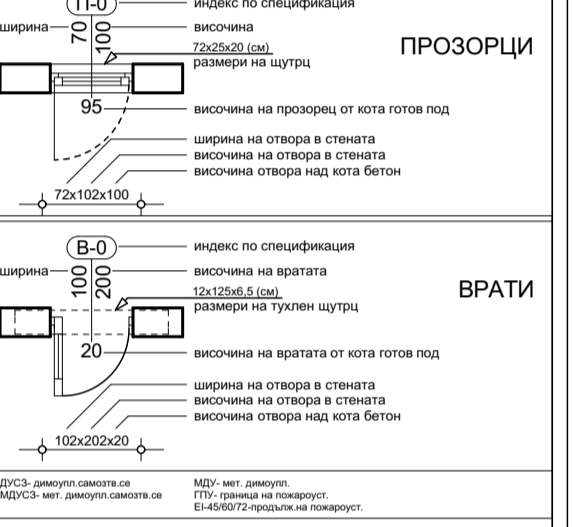
№: Ап. 18	Помещение	Под, Стени, Таван, Set		Стени	Таван
		м2	Под		
Ап. 18	Балкон	5,56	Термоуст. гр.	---	---
	Баня	2,52	Гранитогрес	Фаянс	Латекс
	Баня	2,68	Гранитогрес	Фаянс	Латекс
	Дневна	29,98	Гранитогрес	Латекс	Латекс
	Мокро	2,84	Гранитогрес	Фаянс	Латекс
Спалня 1	14,55	Паркет	Латекс	Латекс	
Ап. 19	Балкон	7,50	Термоуст. гр.	---	---
	Дневна	36,98	Гранитогрес	Латекс	Латекс
	Мокро	2,56	Гранитогрес	Фаянс	Латекс
	Спалня 1	11,56	Паркет	Латекс	Латекс
	Спалня 2	11,56	Паркет	Латекс	Латекс
Ап. 20	Баня	2,83	Гранитогрес	Фаянс	Латекс
	Дневна	27,81	Гранитогрес	Латекс	Латекс
Ап. 17	Антре	2,65	Гранитогрес	Латекс	Латекс
	Баня	3,55	Гранитогрес	Фаянс	Латекс
	Дневна	28,47	Гранитогрес	Латекс	Латекс
Об. 4	Коридор	11,61	Гранитогрес	Латекс	Латекс
	Стълбище	11,83	Гранитогрес	Латекс	Латекс

ЗАБЕЛЕЖКИ:

- Всички стоманобетон работи и др. Детайлите и монтажните метални констр. да се правят на обидови на стени, извъншев задължително настийки, осветни фасадн, съгласно инженерно-конструкт. витрини и обидови да се разработят в гръно сътрудничество с конкретните фирми.
- Всички метални елементи конкретните фирми.
- Монтажните планове на трайни паралели по прозорци и др. се изготвят, осветни тавани и осветелват специално и се вътрешни стени обидови да се разработят по указания на предмет на разробота на отделен проект.
- Всички врати, витрини и "фериорити" прозорци се работят по мерки от 10. При несвотни и възникнали въпроси по време на изпълнение с са от кога готов под, проектантите по съответни фирми.
- Във всички работи помещенията специалности (ВС, кухни) да се изпълни 11. За всяка промяна да се уведомява Главният проектант. Наклон на подовите 12. При изпълнение на настийки към сирон - 1% стрителството да се изготвят специално и се вътрешни стени обидови да се разработят по указания на предмет на разробота на отделен проект.
- Всички отпрати и витрини спазват всички изисквания по клонове на инсталации да се охраня и безопасност на труда, обидоват с гипсокартон.
- Всички инсталации да се на покривната конструкция да се изпълняват задължително обидов с два пласта гипсокартон, съобразно конкретните проекти.
- 12.5 мм и да отстоят на 10 см. от комините.

ЛЕГЕНДА

	СТОМАНОБЕТОН		ПРОЗОРЦИ
	ТУХЛЕН ЗИД		ВРАТИ
	ТОПОЛОЗИЦИЯ ЕПС		РАЗМЕРИ НА ДЪРЪТА
	ТОПОЛОЗИЦИЯ ХПС		РАЗМЕРИ НА ДЪРЪТА
	КАМЕННА ВАТА		РАЗМЕРИ НА ДЪРЪТА
	П.С. - ПОДОВ СИСОН		РАЗМЕРИ НА ДЪРЪТА
	В.П. - ВОДОУСТОЙЧИВИК		РАЗМЕРИ НА ДЪРЪТА
	В.Т. - ОТЪ ТРУБА Ф110		РАЗМЕРИ НА ДЪРЪТА
	МИКРОМАШИНА		РАЗМЕРИ НА ДЪРЪТА
	ЛЕРЛАТНА		РАЗМЕРИ НА ДЪРЪТА
	СУШИЛНА		РАЗМЕРИ НА ДЪРЪТА
	СОБИЛЕНА И ГЕРЛАТНА		РАЗМЕРИ НА ДЪРЪТА
	ЗУРНА		РАЗМЕРИ НА ДЪРЪТА
	ФРИЗЕР		РАЗМЕРИ НА ДЪРЪТА
	БОЙЛЕР		РАЗМЕРИ НА ДЪРЪТА



ПЕТИ ЕТАЖ
228,77 м²



Обект:
Жилищна сграда - високо строителство с магазини и подземен гараж в УПИ VII-345, кв.35, м."ж.к.Люлин-8м.р.", р-н "Люлин" - СО, гр.София

Собственик и Възложител, съгласувал:
Десислава Радкова Стоименова и Калоян Радков Захариев

Предприемач:
"АЙ ДЖИ ЕМ БИЛД" ЕООД
М.О.Л.
Ангелина Александрова Щолц

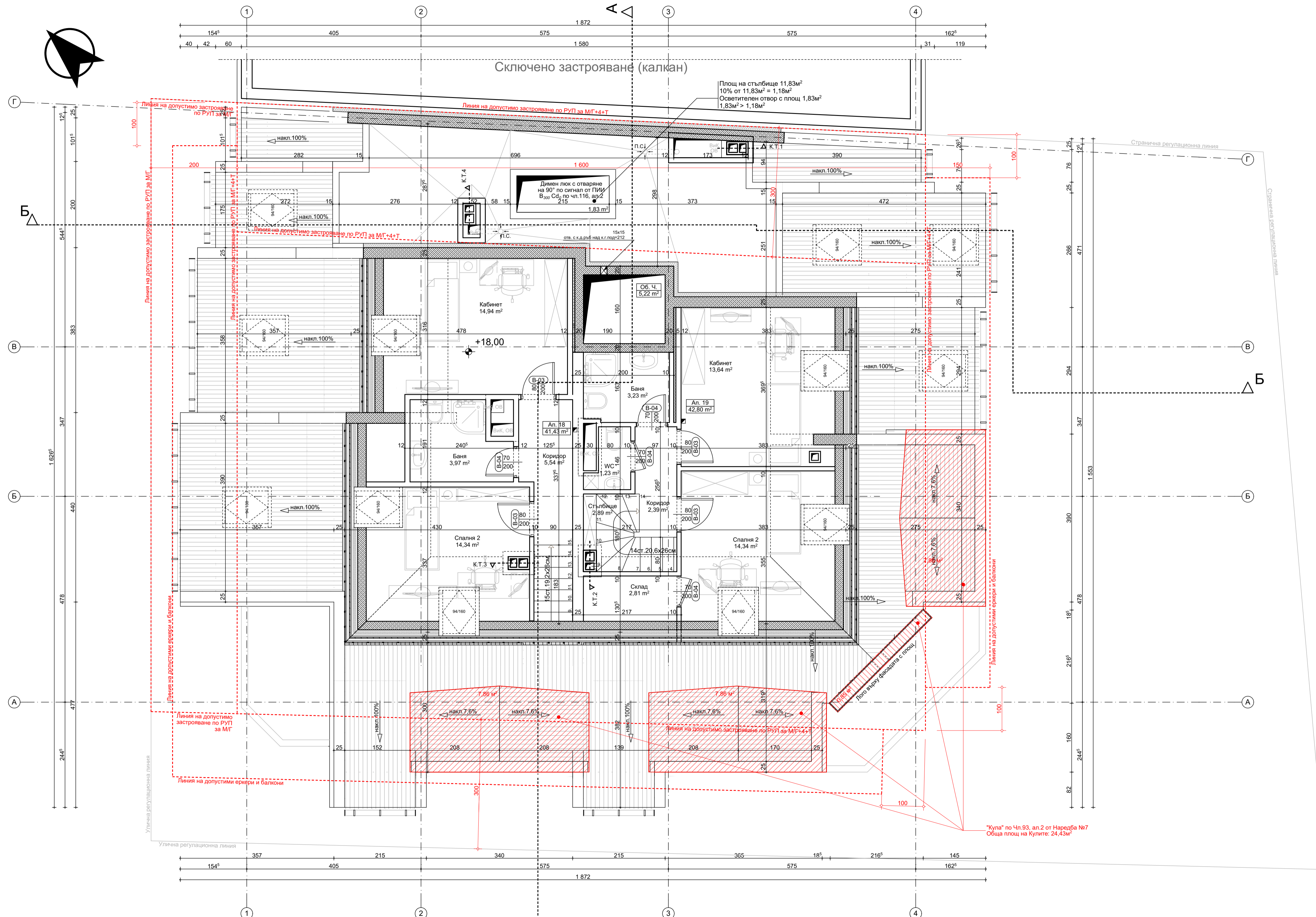
Архитектура

Проектант по частта:
арх. Л. Георгиев
арх. Я. Янков

Чертеж:
ПЕТИ ЕТАЖ, кота: +15,12

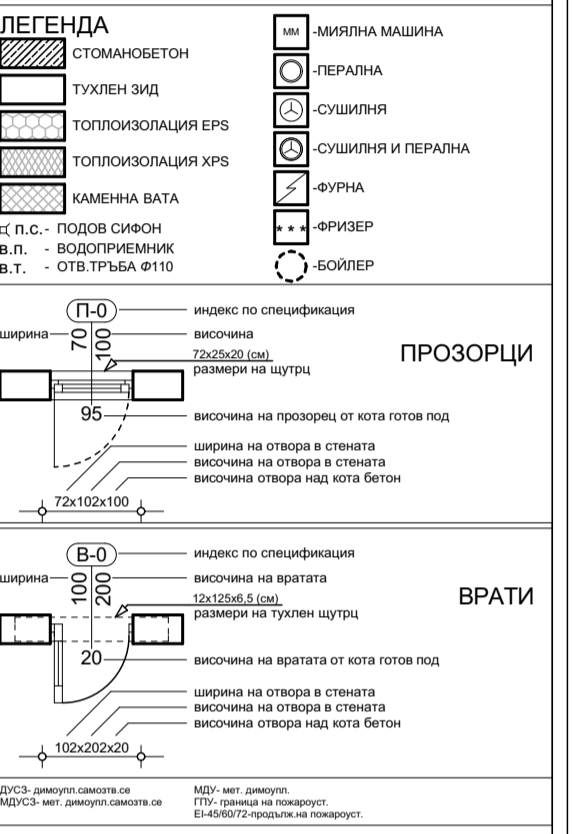
Съгласували:

АРХ	арх. Л. Георгиев
АРХ	арх. Я. Янков
СК	инж. Б. Василев
ЕЛ	инж. И. Бараков
ВиК	инж. Т. Христова
ОВК	инж. Ат. Пунев
ПБ	инж. Д. Василев
ГЕОД	инж. П. Вакилинов



№: Ап. 18	Под. Стени, Таван: Бет		Стени Таван	
	Помещение	м2	Под	Латекс
Баня	3.97	Гранитгорес	Фаянс	Латекс
Кабинет	14.94	Паркет	Латекс	Латекс
Коридор	5.54	Гранитгорес	Латекс	Латекс
Спалня 2	14.34	Паркет	Латекс	Латекс
Ап. 19				
WC	1.23	Гранитгорес	Фаянс	Латекс
Баня	3.23	Гранитгорес	Фаянс	Латекс
Кабинет	13.64	Паркет	Латекс	Латекс
Коридор	2.39	Гранитгорес	Латекс	Латекс
Склад	2.81	Паркет	Латекс	Латекс
Спалня 2	14.34	Паркет	Латекс	Латекс
Стълбище	2.89	Гранитгорес	Латекс	Латекс

- ЗАБЕЛЖКИ:**
- Всички стоманобетон работи и в. Детайлите и монтажните метални констр. да се правят на обшивки на стени, извъншната задължително извести, оцветени фасад, съгласно инженерно-конструкт. витрини и обшивки да се разраб. ботят в гъвкаво сътрудничество с конкретните фирми.
 - Всички метални елементи конкретните фирми.
 - Като решетки, предпазни 9. Монтажните планове на трайни паралелни по трозоси и др се извършват, оцветени фасад, и обработват специално и се вътрешни стени обшивки са оцветяват по указание на предмет на разработка на отделен проект.
 - Вертикалните коти на етажите да се търси консултация с са от кота готов под, проектираните по съответни.
 - Във всички мокри помещения специалността (WC, кухни) да се изпълни 11. За всяка промяна да се хидроизол. под подавата уведомява Главният проектант, настилка. Наклон на подовите 12. При изпълнение на настилки към сирон - 1%. строителството да се
 - Всички отпадiti вертикал. спазват всички изисквания по клонове на инсталации да се охраня и безопасност на труда, обшивковат с гипсокартон. 13. Всички видими дървени части
 - Всички инсталации да се на покривната конструкция да се изпълняват задължително обшиват с два пласта пясъкостойна съобразно конкретните проекти. 12.5 мм и да отстоят на 10 см. от коминате.



ШЕСТИ ЕТАЖ
85,90 м²

ТЕСТONIS
Арх. Любомир Георгиев, www.tectonics.com, 0898435249

Обект:
Жилищна сграда - високо строителство с магазини и подземен гараж в УПИ VII-345, кв.35, м.ж.к.Люлин-8м.р., р-н "Люлин" - СО, гр. София

Собственик и Възложител, съгласували:
Десислава Радкова Стоименова и Калоян Радков Захариев

Предприемач:
"АЙ ДЖИ ЕМ БИЛД" ЕООД
М.О.Л.
Ангелина Александрова Щолц

Част:

АРХИТЕКТУРА

Проектант по частта:
арх. Л. Георгиев
арх. Я. Янков

Чертеж:

ШЕСТИ ЕТАЖ, кота: +18,00

Съгласували:

АРХ	арх. Л. Георгиев
АРХ	арх. Я. Янков
СК	инж. Б. Василев
ЕЛ	инж. И. Бараков
ВиК	инж. Т. Христова
ОВК	инж. Ат. Пунев
ПБ	инж. Д. Василев
ГЕОД	инж. П. Вакинов